

# Patient Folder

電子カルテの導入が加速する中、依然として紙カルテやX線フィルム等の旧態様式が残るのが医療現場の実態です。また医療機関における診療情報管理部門では、膨大な紙カルテやフィルムを管理し、外来や病棟入出庫、閲覧入出庫等の業務に日々追われています。

Patient Folderは、カルテ・フィルム所在管理をシステム化することによる診療情報管理部門での業務時間の短縮や、外来出庫中のカルテ・フィルム所在情報をWeb形式で公開することにより、最短ルートでのカルテ搬送を可能とし、外来患者様の待ち時間の短縮を実現します。



# Medical Records Locating System

カルテ・フィルム所在管理システム  
所在管理・各種サマリ受入管理から電子化情報の閲覧機能までサポートします

## 患者別貸出/返却処理画面

- ◆患者単位での貸出/返却登録を行います。
- ◆貸出登録時、借用者や貸出目的を選択し、簡単に処理が行えます。
- ◆患者単位での貸出コメントも入力できるので、外来部署へ搬送遅延などを知らせることも可能です。
- ◆オーダリングシステムと連携することにより、貸出予約情報を画面で確認しながら簡単に処理できます。
- ◆自動カルテ棚との連動も可能です。



## Web到着確認画面

- ◆カルテ・フィルム番号や、患者番号を指定し、Web上でカルテやフィルムの到着確認登録を行います。
- ◆院内の各部署でカルテやフィルムの所在確認をWebで行うことが可能です。



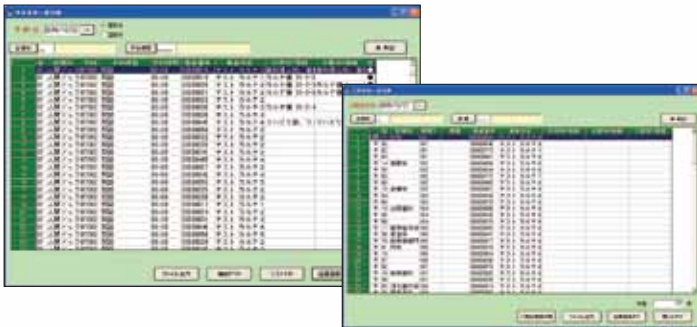
## 入院カルテ受入画面

- ◆入院カルテや各種サマリの受取り情報を登録します。
- ◆患者コメントのほか、入院カルテ受入コメントやサマリ受入コメントも登録できます。
- ◆退院カルテの整理状況や、点検情報も登録できます。



## 外来(入院)予約一括出庫画面

- ◆オーダリングシステムと連携することにより、予約情報を元に一括で出庫登録を行います。
- ◆診療科単位、予約項目単位など、出庫範囲を絞り込んでの出庫登録も可能です。
- ◆自動カルテ棚との連動も可能です。



## 動作環境・弊社推奨スペック

### (サーバ部分)

- ・CPU:Xeon以上
- ・メモリ:3GB以上 (利用者数により増設をお願い致します)
- ・ハードディスク:300GB(RAID5)以上(保存期間により増設をお願い致します)
- ・OS:Windows2003Server以上
- ・DB:Oracle Database Standard Edition(Oracle9i, 10g, 11g)
- ・その他ハードウェア:CD-ROMドライブ、モニタ、キーボード、マウス、LAN環境、バックアップ装置(DAT等)、UPSその他
- ・ソフトウェア:バックアップソフト、リモート接続ソフト

### (クライアント部分)

- ・CPU:Pentium4以上
- ・メモリ:1GB以上
- ・ハードディスク:1GB以上の空き領域
- ・OS:Windows Vista、Windows 7
- ・DB:Oracle Database Standard Edition(Oracle9i, 10g, 11g)
- ・その他ハードウェア:モニタ、キーボード、マウス、LAN環境
- ・その他ソフトウェア:Microsoft Word、Excel (2003以上)

※ 記載されているすべての社名および製品名は各社の商標または登録商標です。  
※ 記載されている仕様は2013年7月1日現在のものです。

開発・販売：

**infocom**  
インフォコム株式会社

ヘルスケア事業本部

〒550-0011  
大阪府大阪市西区阿波座1-3-15 JEI西本町ビルディング  
電話 06-6110-8986 FAX 06-6539-2004

E-mail:med-sales@infocom.co.jp URL:http://www.infocom.co.jp/healthcare/

〒150-0001

東京都渋谷区神宮前2-34-17 住友不動産原宿ビル  
電話 03-6866-3780 FAX 03-6866-3980

開発・販売：

**infocom West**  
株式会社インフォコム西日本

医療情報システム部

大阪オフィス  
〒550-0011  
大阪府大阪市西区阿波座1-3-15 JEI西本町ビルディング  
電話 06-6110-8986 FAX 06-6539-2004

E-mail:i-west@ts.infocom.co.jp URL:http://www.infocom.co.jp/healthcare/

福岡オフィス

〒812-0016  
福岡県福岡市博多区博多駅南2丁目1番9号 ヤマエ博多駅南ビル8階  
電話 092-433-3421 FAX 092-433-3422